

Analiza możliwości wielofunkcyjnego rozwoju obszarów problemowych rolnictwa z uwzględnieniem warunków środowiskowych



Program Wieloletni IUNG-PIB
Zadanie 2.2

Jan Jadczyzyn

Piotr Koza

Grzegorz Siebielec

Anna Jędrejek

Magdalena Łysiak

Franciszek Woch

Włodzimierz Mroczkowski

Eugeniusz Nowocień

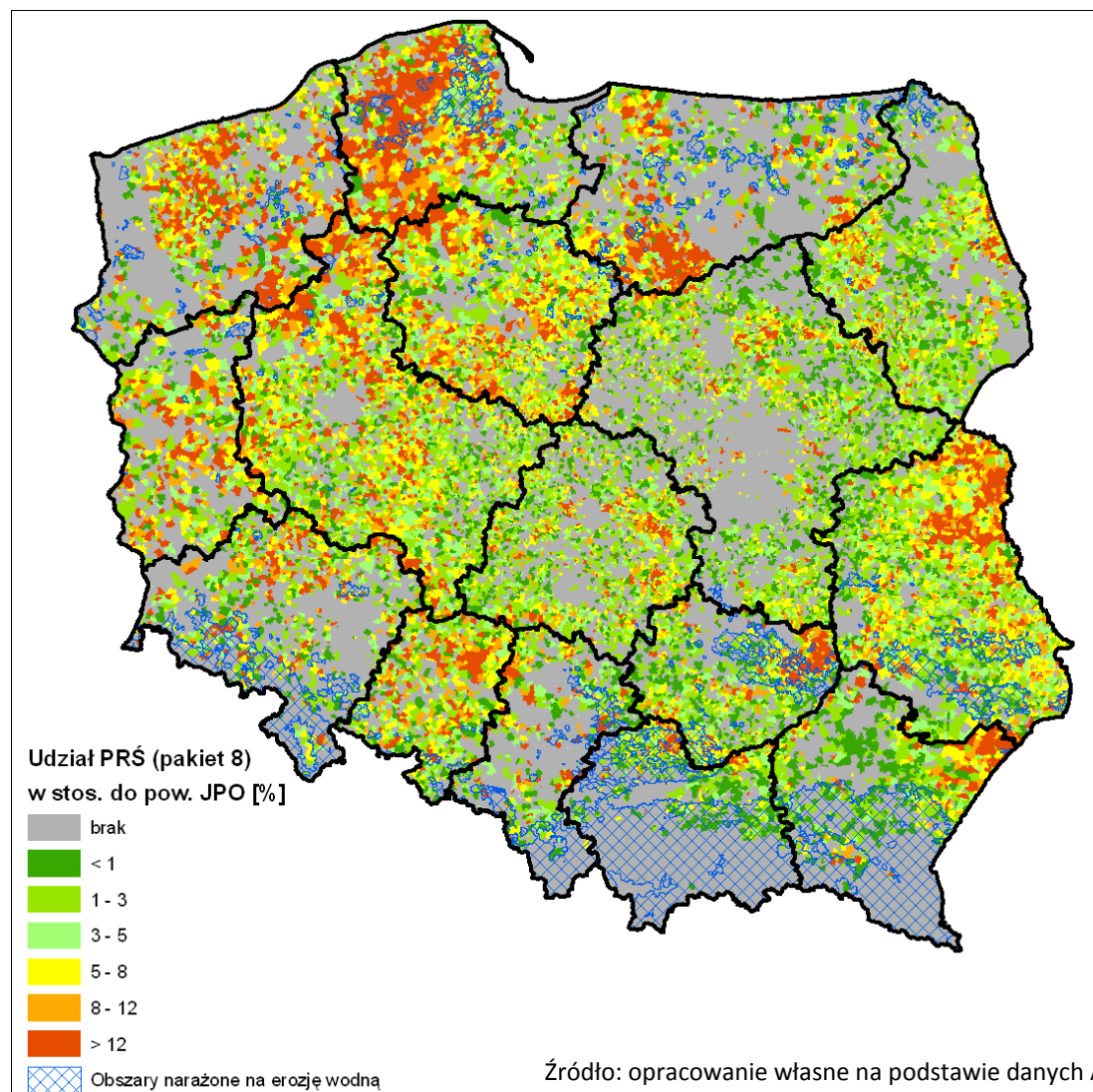
Krzysztof Jończyk

Andrzej Madej

Zakres merytoryczny zadania 2.2 w 2013 r.

- 1) Ocena działań dotyczących ochrony gleb i wód na obszarach OPR realizowanych w ramach PROW;**
- 2) Ocena możliwości rozwoju rolnictwa integrowanego i ekologicznego na obszarach OPR,
realizowanych w ramach PROW;**
- 3) Ocena działań infrastrukturalnych i urządzeniowo-rolnych na obszarach OPR,
realizowanych w ramach PROW;**
- 4) Przygotowanie założeń do rekomendacji dotyczących różnicowania działalności rolniczej
na obszarach OPR.**

Mapa udziału powierzchni zajętej przez pakiet 8 „Ochrona gleb i wód” w stosunku do powierzchni JPO w obrębie geodezyjnym na tle gmin OPR - zagrożonych erozją wodną



Źródło: opracowanie własne na podstawie danych ARiMR 2012 r.

Powierzchnia objęta pakietem 8 „Ochrona gleb i wód” w 2012 r.

Województwo	Wariant 8.1		Wariant 8.2		Wariant 8.3		Razem		Udział %
	Liczba działek	Pow. [ha]	Liczba działek	Pow. [ha]	Liczba działek	Pow. [ha]	Liczba działek	Pow. [ha]	
dolnośląskie	3	10,8	2485	8131,5	5317	18692,2	7805	26834,5	4,4
kujawsko-pomorskie	7	12,5	4137	10072,5	19462	49295,3	23606	59380,3	9,7
lubelskie	12	13,0	21704	25126,6	48715	49961,9	70431	75101,5	12,2
lubuskie	0	0,0	2024	8091,3	3196	13066,2	5220	21157,5	3,4
łódzkie	13	37,8	11721	13978,6	10959	13363,3	22693	27379,7	4,5
małopolskie	3	1,2	2885	2222,8	9510	7321,0	12398	9545,0	1,6
mazowieckie	39	40,6	11460	16065,7	16857	21966,2	28356	38072,5	6,2
opolskie	6	4,4	2956	4434,8	10693	20499,6	13655	24938,9	4,1
podkarpackie	74	42,0	6928	7021,0	9463	9081,5	16465	16144,5	2,6
podlaskie	7	11,1	7645	14681,8	9074	17288,7	16726	31981,6	5,2
pomorskie	12	36,0	10465	42684,8	7426	24487,6	17903	67208,4	10,9
śląskie	1	2,1	4376	4794,0	3673	4476,0	8050	9272,1	1,5
świętokrzyskie	4	1,8	4166	3792,7	21673	20219,1	25843	24013,7	3,9
warmińsko-mazurskie	26	15,2	5877	27057,8	4951	22067,9	10854	49140,9	8,0
wielkopolskie	7	16,4	9476	24700,3	23016	60762,1	32499	85478,8	13,9
zachodniopomorskie	0	0,0	4628	22440,1	5392	26263,8	10020	48703,9	7,9
Polska	214	245,0	112933	235296,4	209377	378812,3	322524	614353,7	100,0

Wariant 8.1. – „Wsiewki poplonowe”

8.2. – „Międzyplon ozimy”

8.3. – „Międzyplon ścierniskowy”

Źródło: opracowanie własne na podstawie danych ARiMR 2012 r

Powierzchnia objęta pakietem 8 „Ochrona gleb i wód” na obszarach OPR w 2012 r.

Województwo	Powierzchnia deklarowana JPO [ha] - szacunkowa	Powierzchnia PRŚ - Pakiet 8 [ha]	% powierzchni zajętej pod PRŚ- Pakiet 8 w stosunku do pow. deklarowanej JPO	Powierzchnia PRŚ - Pakiet 8 w gminach OPR - erozja [ha]	% powierzchni zajętej pod PRŚ- Pakiet 8 w gminach OPR - erozja w stosunku do pow. deklarowanej JPO
dolnośląskie	919813,8	26834,6	2,92	483,9	0,05
kujawsko-pomorskie	1005711,7	59380,4	5,90	571,0	0,06
lubelskie	1383840,4	75101,6	5,43	10409,8	0,75
lubuskie	427786,1	21157,4	4,95	0,0	0,00
łódzkie	973366,6	27379,8	2,81	0,0	0,00
małopolskie	497946,9	9545,0	1,92	4528,5	0,91
mazowieckie	1815602,4	38072,5	2,10	0,0	0,00
opolskie	503445,2	24938,9	4,95	0,0	0,00
podkarpackie	567483,5	16144,5	2,84	2308,1	0,41
podlaskie	1039085,9	31981,6	3,08	47,4	0,00
pomorskie	736721,7	67208,4	9,12	6533,4	0,89
śląskie	315701,5	9272,1	2,94	625,1	0,20
świętokrzyskie	525639,4	24013,7	4,57	7155,0	1,36
warmińsko-mazurskie	1120227,1	49140,9	4,39	0,0	0,00
wielkopolskie	1660905,2	85478,8	5,15	0,0	0,00
zachodniopomorskie	906711,6	48703,9	5,37	0,0	0,00
Polska	14399988,9	614353,8	4,27	32662,2	0,23

Wariant 8.1. – „Wsiewki poplonowe”
8.2. – „Międzyplon ozimy”
8.3. – „Międzyplon ścierniskowy”

Źródło: opracowanie własne na podstawie danych ARiMR 2012 r.

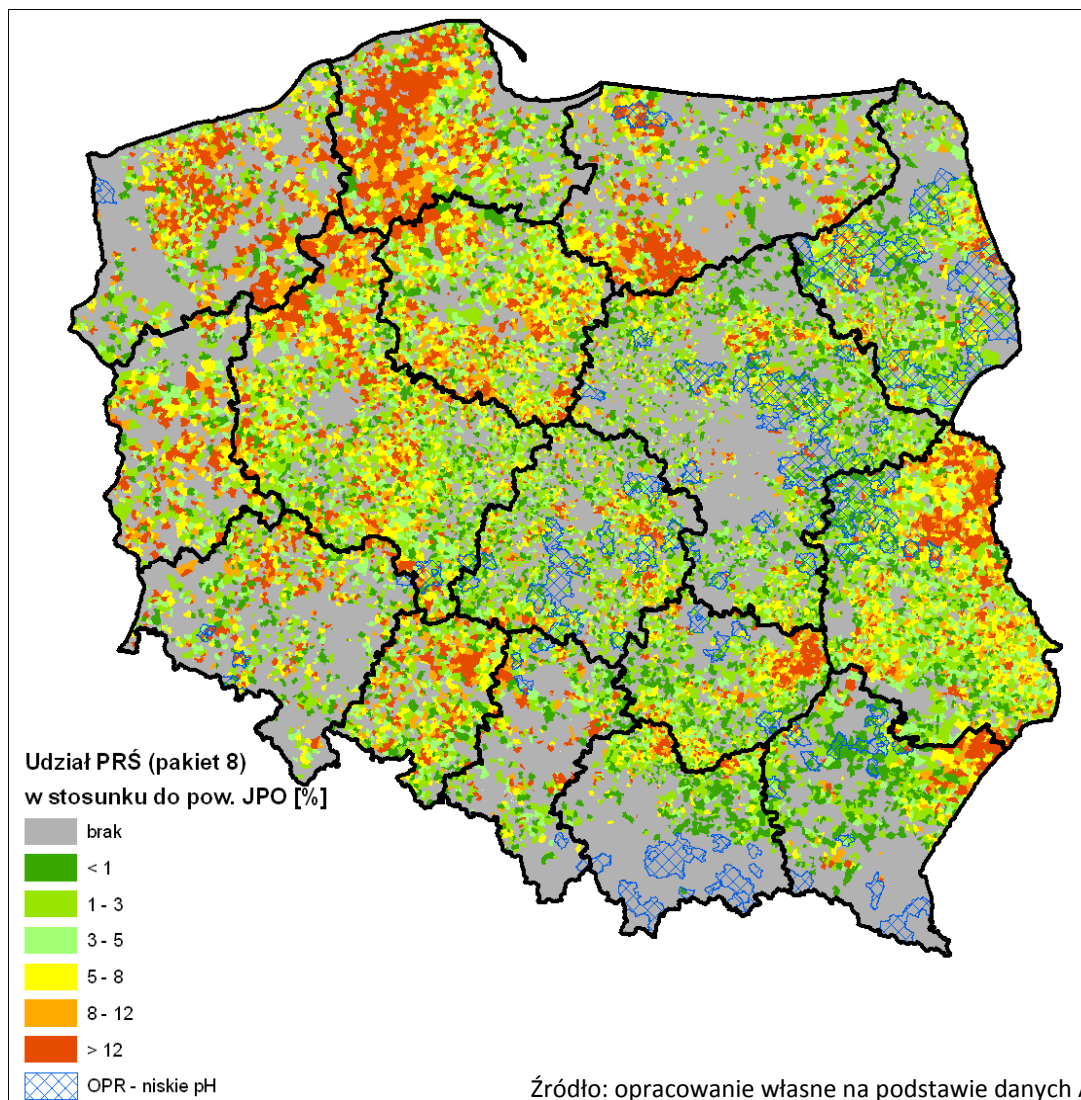
Współwystępowanie /części wspólnej/ Pakietu 8 i gleb gruntów ornych zagrożonych erozją w 2012 r.

Województwo	Udział procentowy współwystępowania części wspólnej Pakietu 8 i gruntów ornych zagrożonych erozją wodną w stosunku do	
	powierzchni Pakietu 8	powierzchni gruntów ornych zagrożonej erozją wodną
dolnośląskie	13,4	2,6
kujawsko-pomorskie	1,1	4,7
lubelskie	7,1	4,0
lubuskie	0,0	0,3
łódzkie	0,0	0,0
małopolskie	51,3	1,4
mazowieckie	0,0	0,1
opolskie	4,3	3,8
podkarpackie	14,2	1,0
podlaskie	0,5	0,7
pomorskie	5,2	7,4
śląskie	12,6	2,4
świętokrzyskie	20,8	4,8
warmińsko-mazurskie	3,9	3,1
wielkopolskie	0,3	3,5
zachodniopomorskie	0,4	1,7
Polska	4,9	2,5

Wariant 8.1. – „Wsiewki poplonowe”
8.2. – „Międzyplon ozimy”
8.3. – „Międzyplon ścierniskowy”

Źródło: opracowanie własne na podstawie danych ARiMR 2012 r.

Mapa udziału powierzchni zajętej przez pakiet 8 „Ochrona gleb i wód” w stosunku do powierzchni JPO w obrębie geodezyjnym na tle gmin OPR – pH o silnie zakwaszonych glebach



Źródło: opracowanie własne na podstawie danych ARiMR 2012 r.

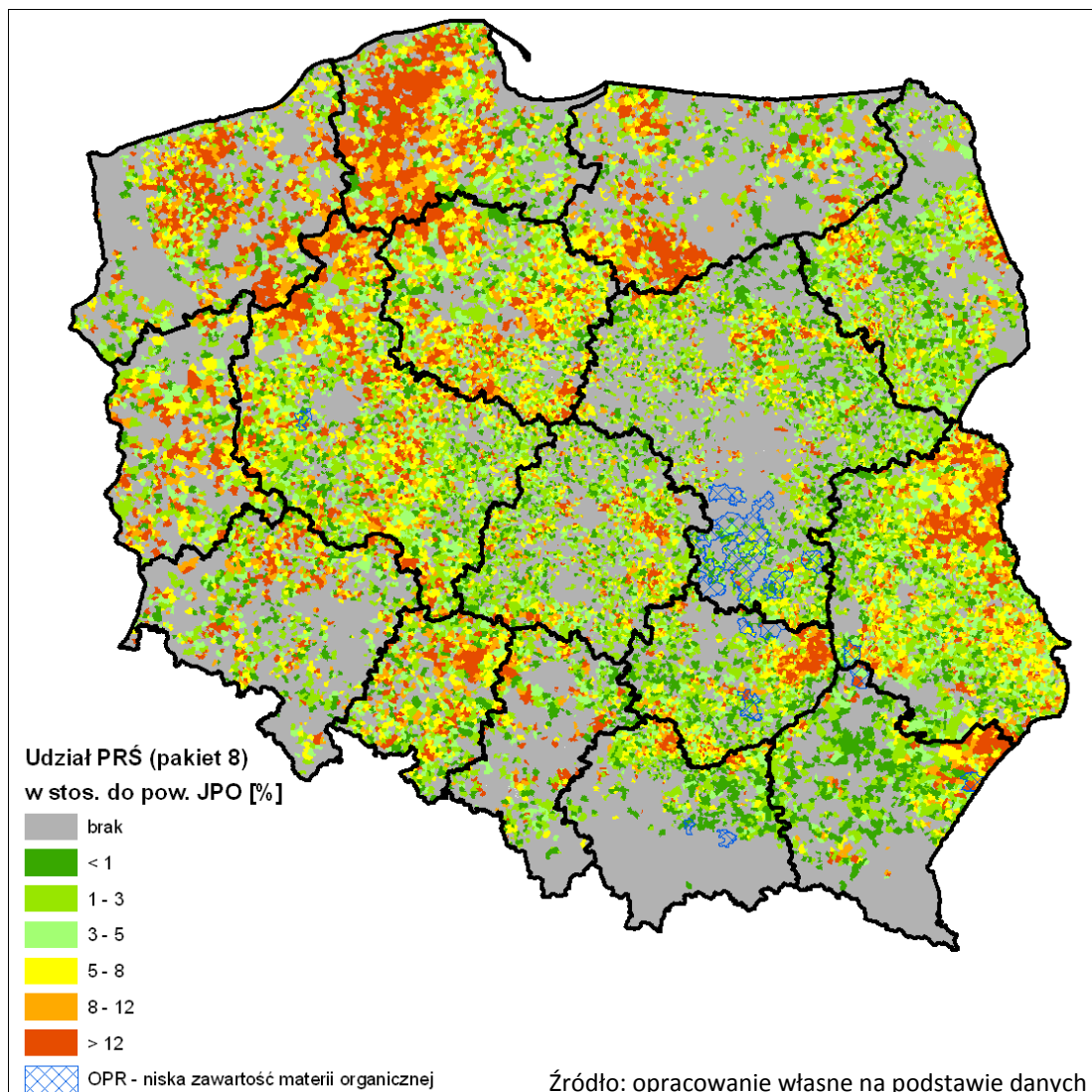
Współwystępowanie /część wspólna/ Pakietu 8 w stosunku do powierzchni JPO w obrębie geodezyjnym na tle gmin OPR – pH o silnie zakwaszonych glebach

Województwo	Udział procentowy współwystępowania /część wspólna/ Pakiet 8 i gleb silnie zakwaszonych /gminy OPR - pH/ w stosunku do:	
	całkowitej powierzchni Pakietu 8	powierzchni UR w gminach OPR - pH
dolnośląskie	2,7	5,3
kujawsko-pomorskie	0,0	0,0
lubelskie	5,3	3,3
lubuskie	0,0	0,0
łódzkie	11,2	2,4
małopolskie	0,0	0,0
mazowieckie	12,3	2,3
opolskie	0,0	0,0
podkarpackie	7,3	2,5
podlaskie	33,9	3,8
pomorskie	0,0	0,0
śląskie	1,7	2,2
świętokrzyskie	0,4	1,0
warmińsko-mazurskie	5,2	11,2
wielkopolskie	1,1	5,1
zachodniopomorskie	0,0	0,0
Polska	4,6	3,1

Wariant 8.1. – „Wsiewki poplonowe”
 8.2. – „Międzyplon ozimy”
 8.3. – „Międzyplon ścierniskowy”

Źródło: opracowanie własne na podstawie danych ARiMR 2012 r

**Mapa udziału powierzchni zajętej przez pakiet 8 „Ochrona gleb i wód”
w stosunku do powierzchni JPO w obrębie geodezyjnym
na tle gmin OPR – MOG o niskiej zawartości próchnicy w glebie**



Źródło: opracowanie własne na podstawie danych ARiMR 2012 r.

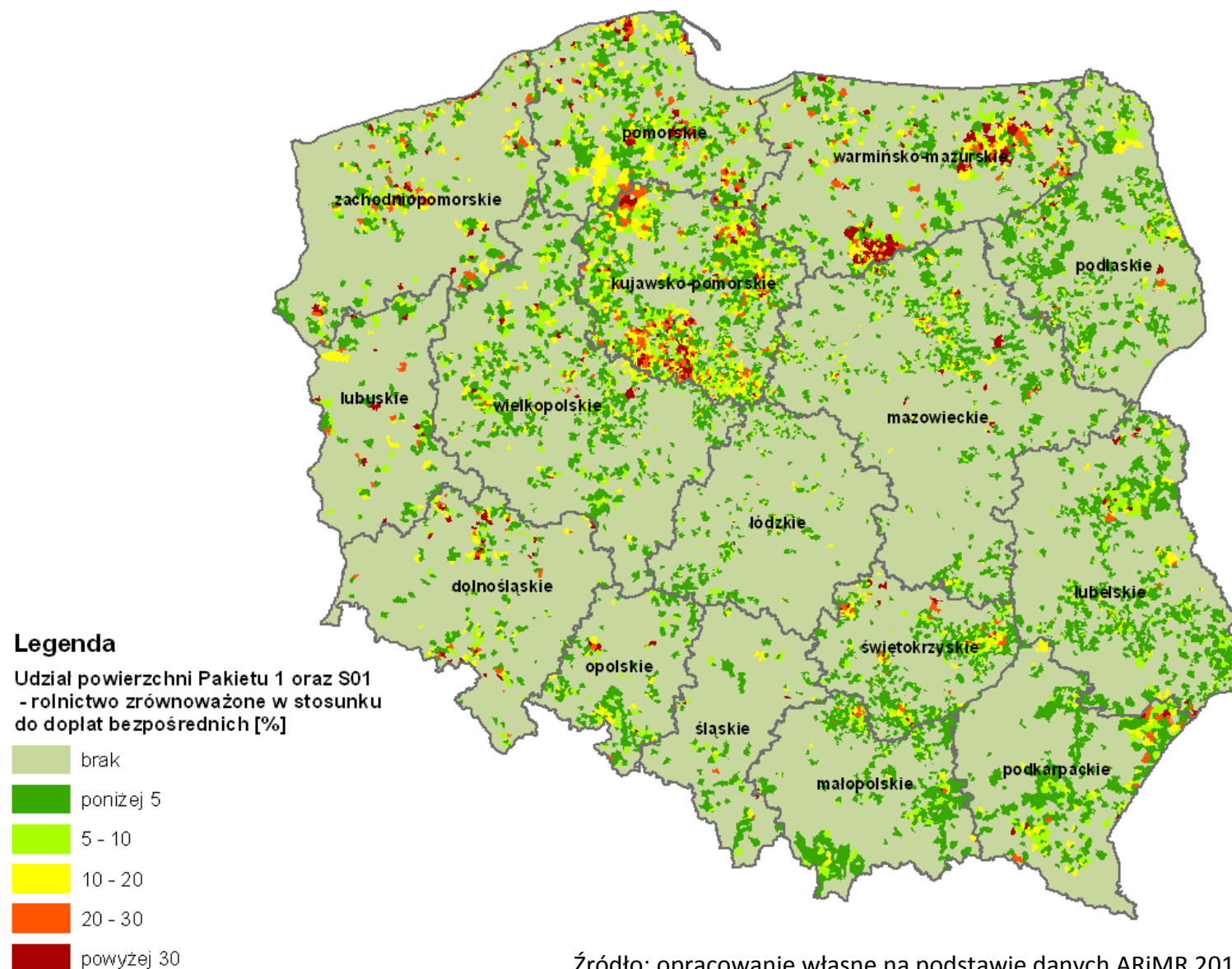
Współwystępowanie /część wspólna/ Pakietu 8 w stosunku do powierzchni JPO w obrębie geodezyjnym na tle gmin OPR-MOG o niskiej zawartości materii organicznej

Województwo	Udział procentowy współwystępowania części wspólnej Pakiet 8 i gleb o niskiej zawartości materii organicznej /gminy OPR - MOG/ w stosunku do:	
	powierzchni Pakietu 8	powierzchni UR w gminach OPR - MOG
dolnośląskie	0,0	0,0
kujawsko-pomorskie	0,0	0,0
lubelskie	0,5	5,9
lubuskie	0,0	0,0
łódzkie	0,0	0,0
małopolskie	0,0	0,1
mazowieckie	4,0	1,2
opolskie	0,0	0,0
podkarpackie	4,9	11,9
podlaskie	0,0	0,0
pomorskie	0,0	0,0
śląskie	0,0	0,0
świętokrzyskie	2,1	4,1
warmińsko-mazurskie	0,0	0,0
wielkopolskie	0,2	2,9
zachodniopomorskie	0,0	0,0
Polska	0,6	2,1

- Wariant 8.1. – „Wsiewki poplonowe”
 8.2. – „Międzyplon ozimy”
 8.3. – „Międzyplon ścierniskowy”

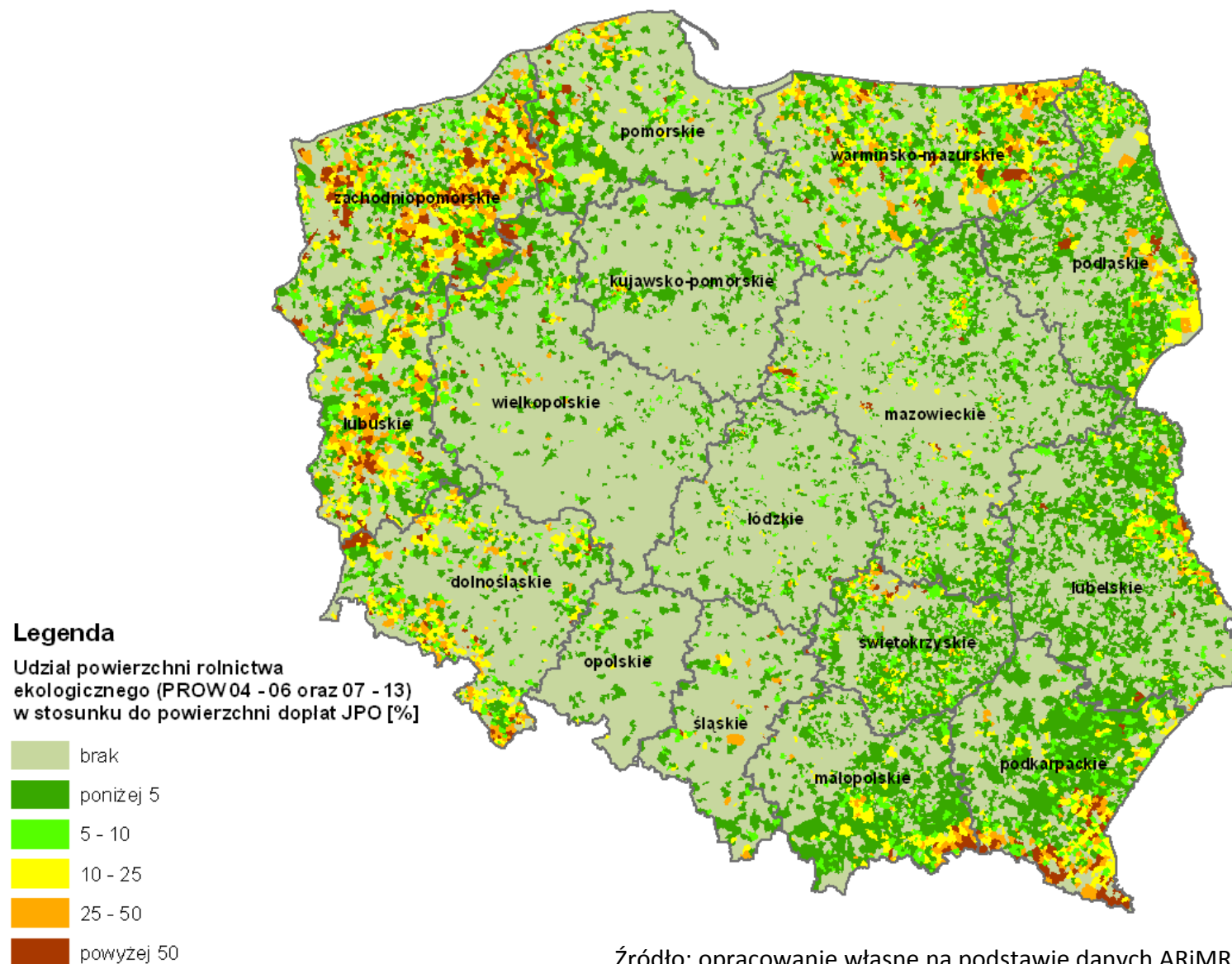
Źródło: opracowanie własne na podstawie danych ARiMR 2012 r.

Mapa udziału powierzchni zajętej przez Pakiet 1 "Rolnictwo zrównoważone" w stosunku do powierzchni JPO



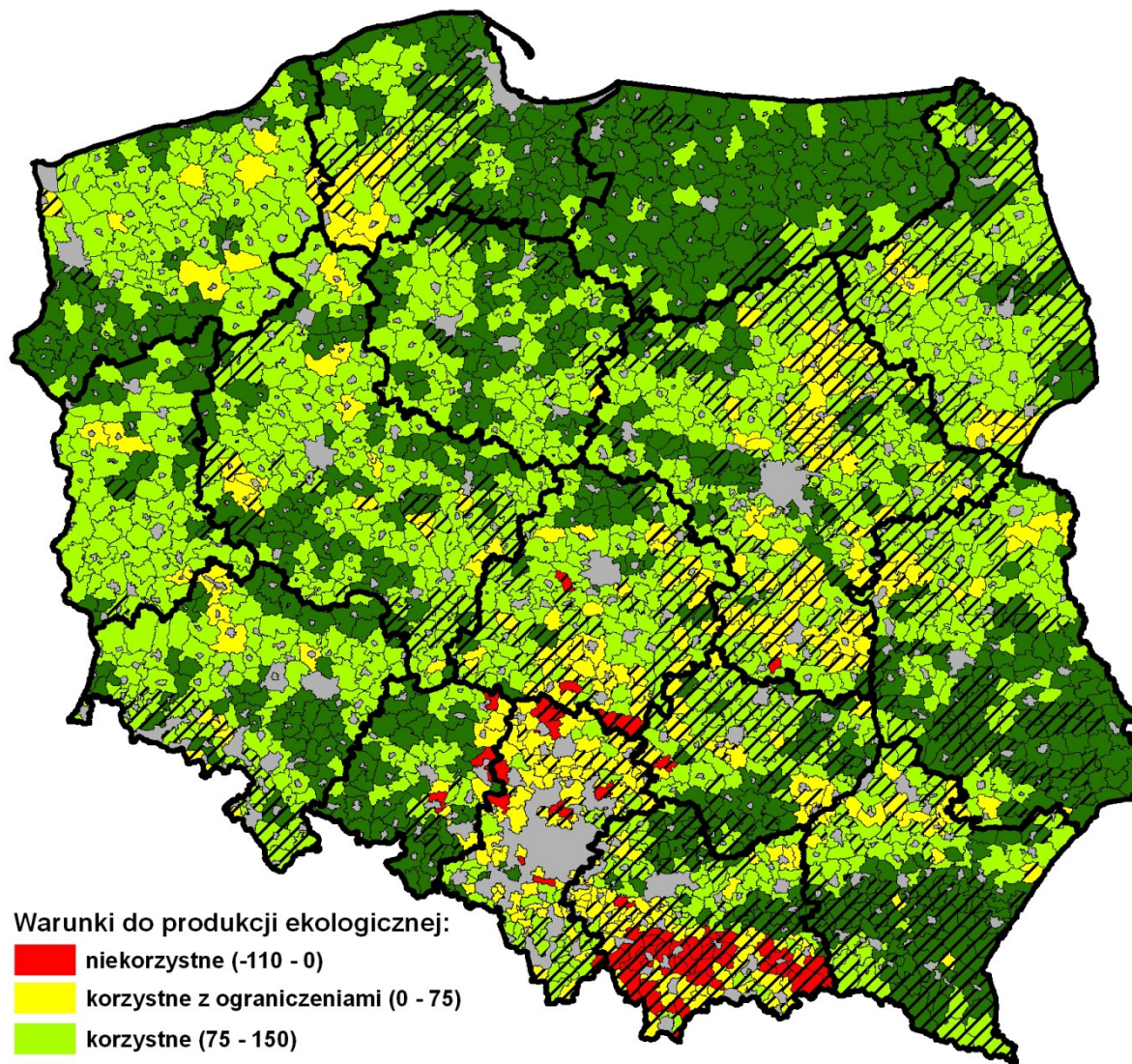
Źródło: opracowanie własne na podstawie danych ARiMR 2012 r.

Mapa udziału powierzchni zajętej przez Pakiet 2 "Rolnictwo ekologiczne" w stosunku do JPO



Źródło: opracowanie własne na podstawie danych ARiMR

Mapa warunków produkcji ekologicznej na tle obszarów OPR



Warunki do produkcji ekologicznej:

- niekorzystne (-110 - 0)
- korzystne z ograniczeniami (0 - 75)
- korzystne (75 - 150)
- bardzo korzystne (> 150)
- tereny miejskie
- Obszary problemowe rolnictwa (OPR)

Powierzchnie rolnictwa zrównoważonego i ekologicznego na obszarach OPR

Pakiety rolnictwa	Obszary poza OPR		Obszary OPR		Razem	
	Powierzch.	udział w stosunku do (JPO)	Powierzch.	udział w stosunku do (JPO)	Powierzch.	udział w stosunku do (JPO)
	(ha)	(%)	(ha)	(%)	(ha)	(%)
Zrównoważo ne	229239,9	2,2	51651,8	1,2	280891,7	1,9
Ekologiczne	267563,5	2,6	115302,0	2,7	382865,5	2,6

Opis analizowanych działań w Programie Rozwoju Obszarów Wiejskich (PROW) w latach 2007-2012

Oś 1 – Poprawa konkurencyjności sektora rolnego i leśnego

▪125 - Poprawianie i rozwijanie infrastruktury związanej z rozwojem i dostosowaniem rolnictwa i leśnictwa

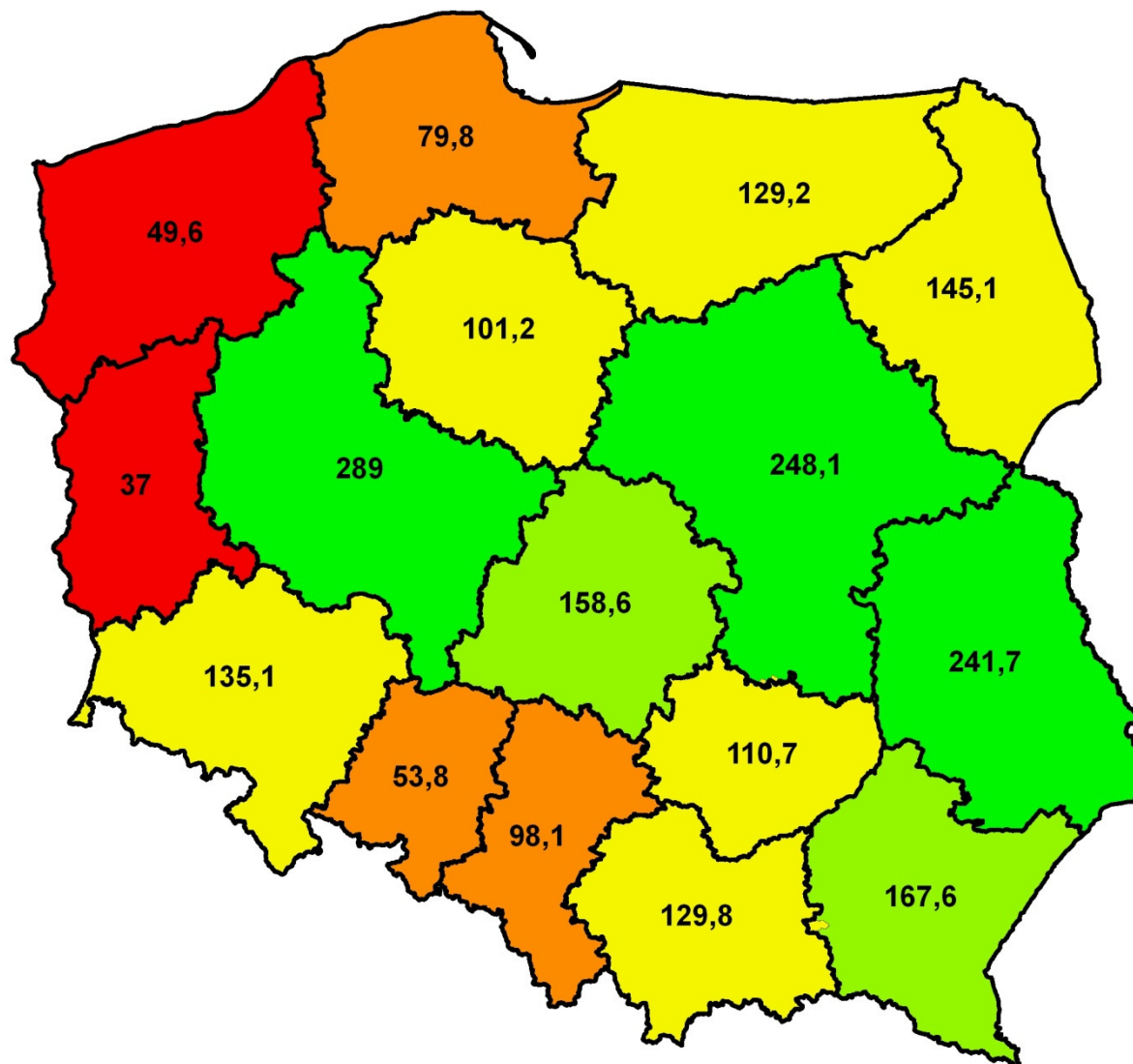
- Schemat I – scalanie gruntów (poprawa struktury obszarowej gospodarstw)
- Schemat II – gospodarowanie rolniczymi zasobami wodnymi (regulacja stosunków wodnych, zwiększenie retencji wodnej, ochrona użytków rolnych przed powodzią)

Oś 3 – Jakość życia na obszarach wiejskich

▪311 - Różnicowanie w kierunku działalności nierolniczej – rozwijanej przez rolników, domowników działalności nierolniczej lub związanej z rolnictwem /12 rodzajów/

▪313, 322, 323 - Odnowa i rozwój wsi – zagospodarowanie przestrzeni publicznej, w tym utrzymanie, odbudowa i poprawa stanu dziedzictwa kulturowego, przyrodniczego oraz podniesienie atrakcyjności turystycznej obszarów wiejskich

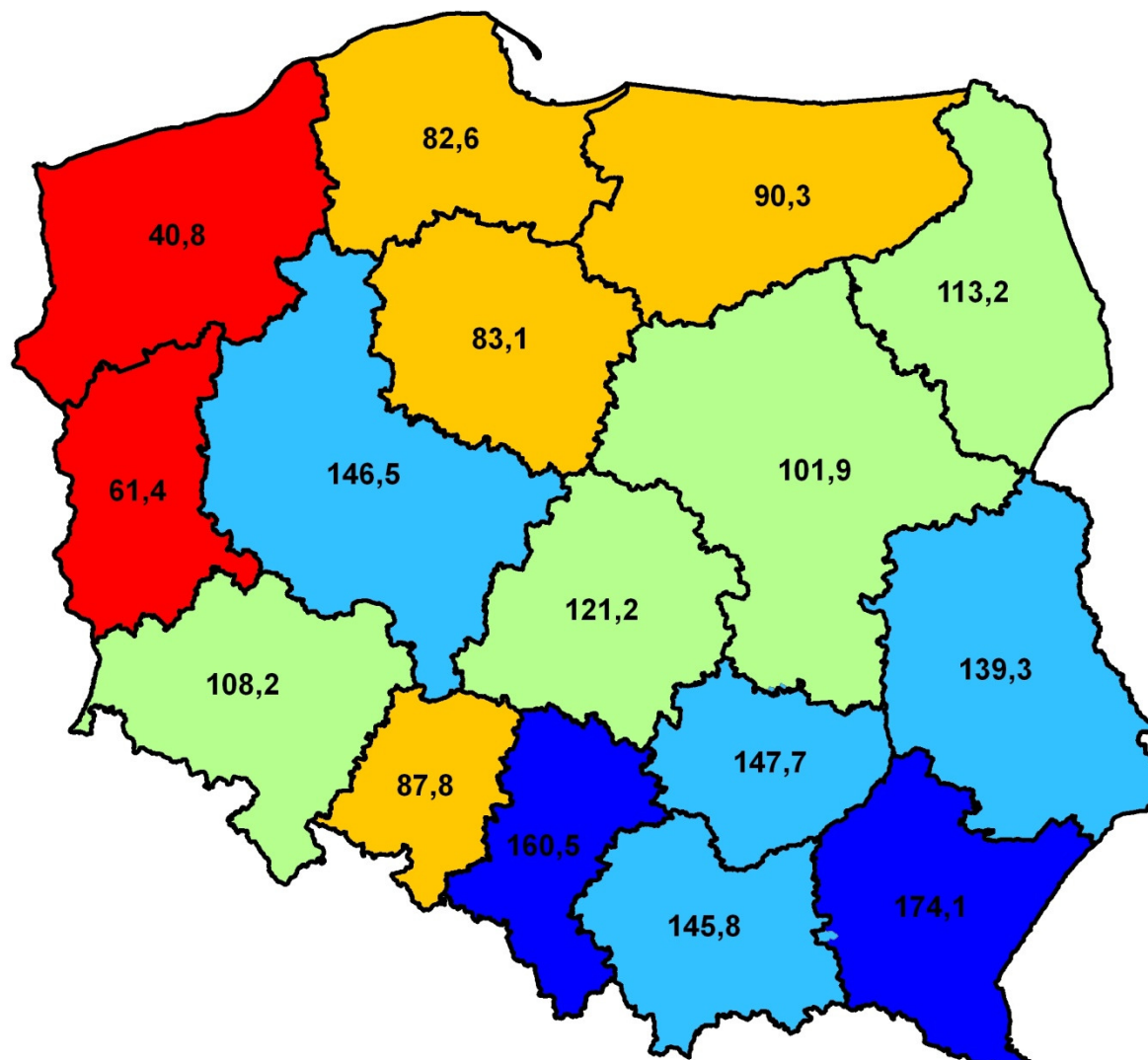
Kwoty zrealizowane na działania 125, 311, 313-322-323 w latach 2007-2012 (mln zł)



Obliczenia wykonano dla gmin wiejskich

Źródło: opracowanie własne na podstawie danych ARiMR 2012 r

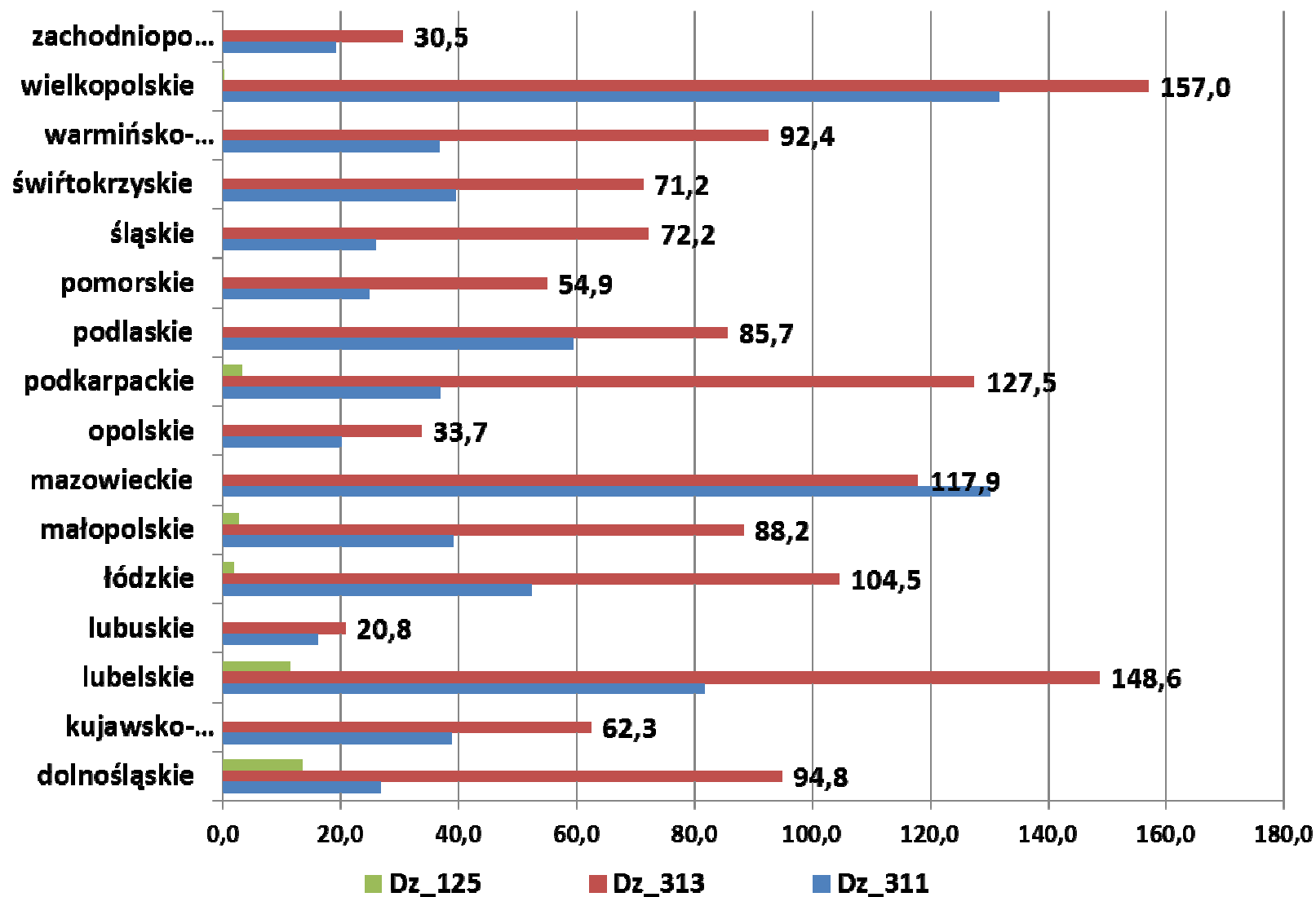
Kwoty zrealizowane na działania 125, 311, 313-322-323 w latach 2007-2012 (zł/ha UR)



Obliczenia wykonano dla gmin wiejskich

Źródło: opracowanie własne na podstawie danych ARiMR 2012 r

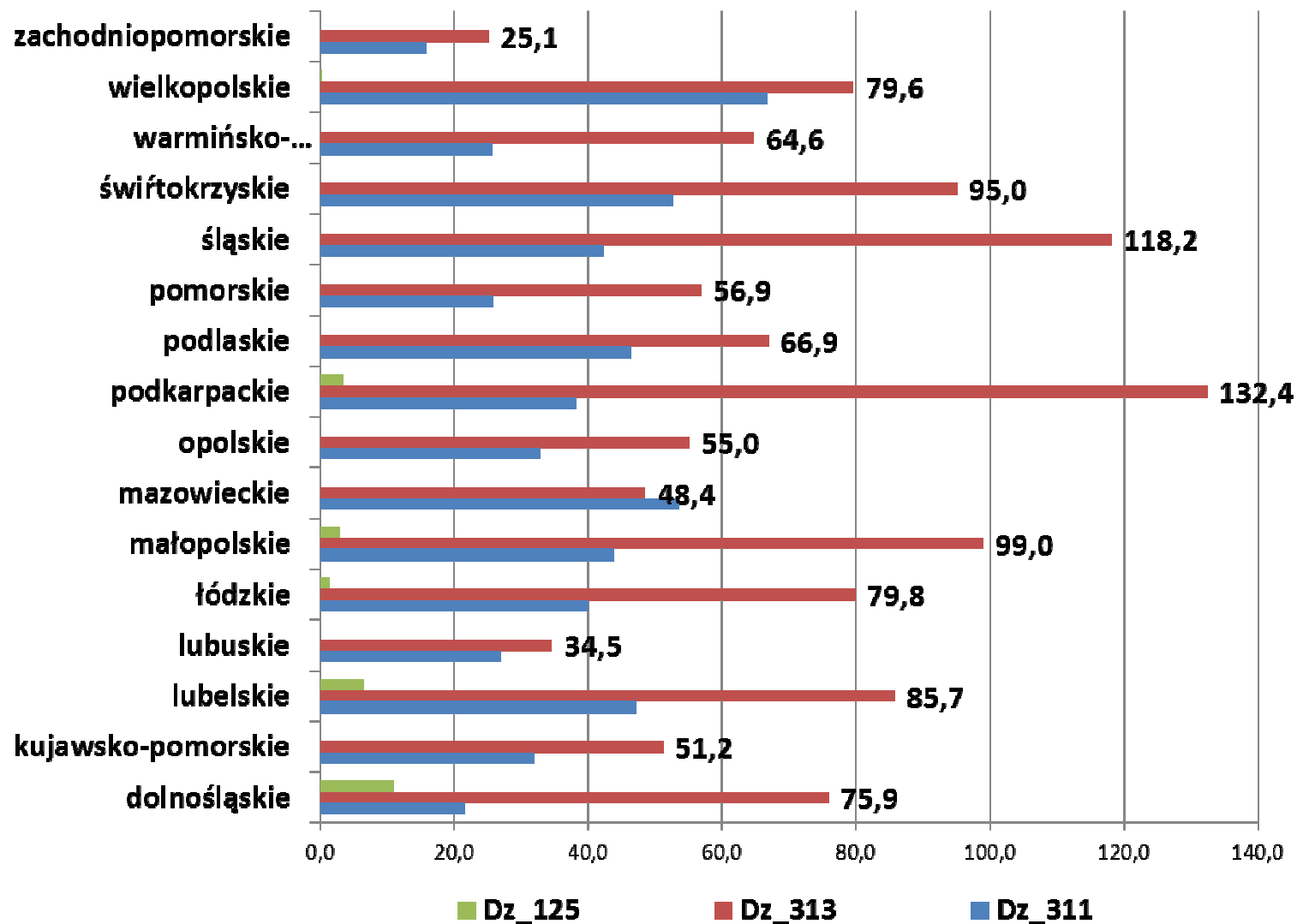
Kwoty zrealizowane na działania /125, 311, 313-322-323/ w latach 2007-2012 (mln zł)



Obliczenia wykonano dla gmin wiejskich

Źródło: opracowanie własne na podstawie danych ARiMR 2012 r

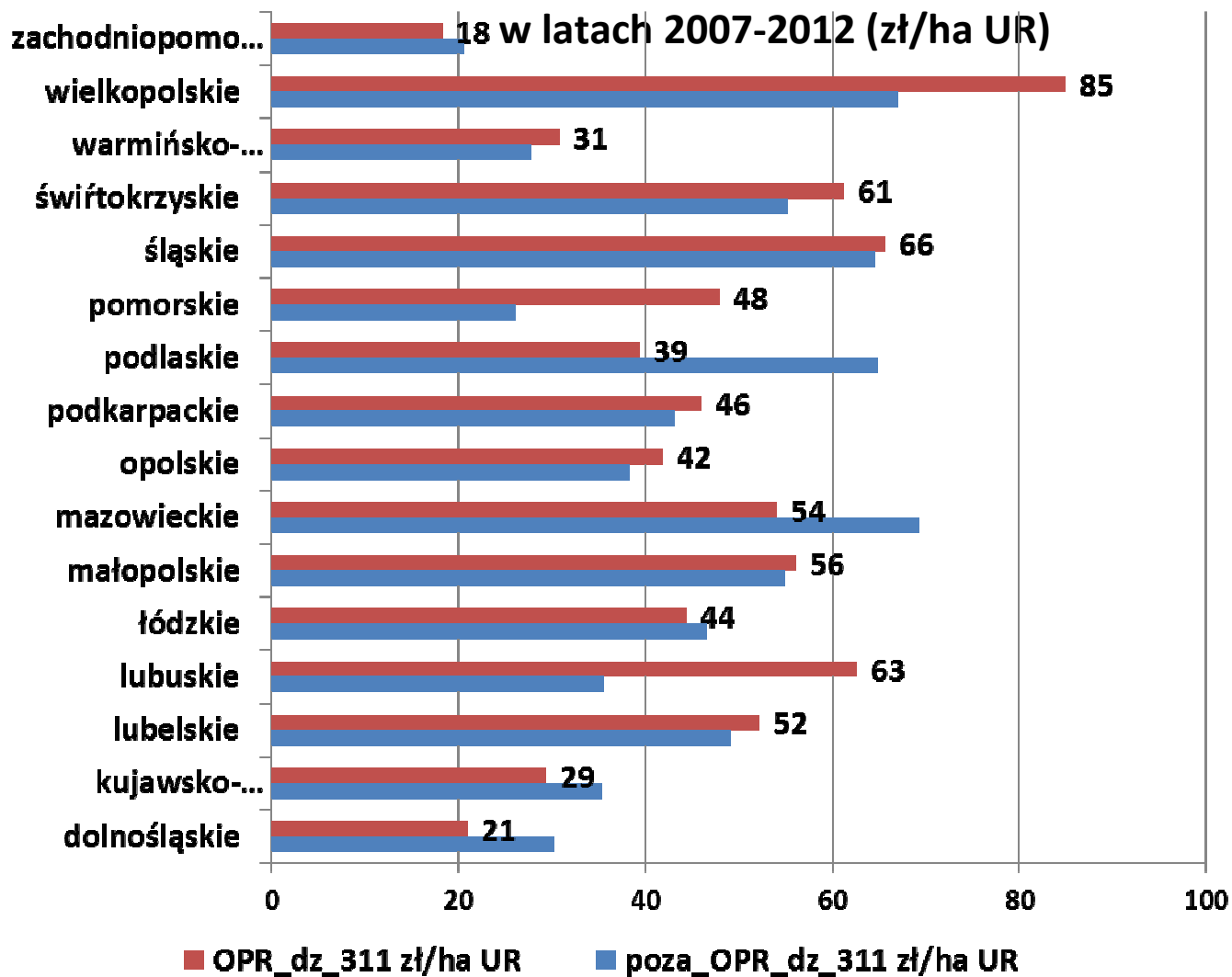
Kwoty zrealizowane na działania /125, 311, 313-322-323/ w latach 2007-2012 (zł/ha UR)



Obliczenia wykonano dla gmin wiejskich

Źródło: opracowanie własne na podstawie danych ARiMR 2012 r

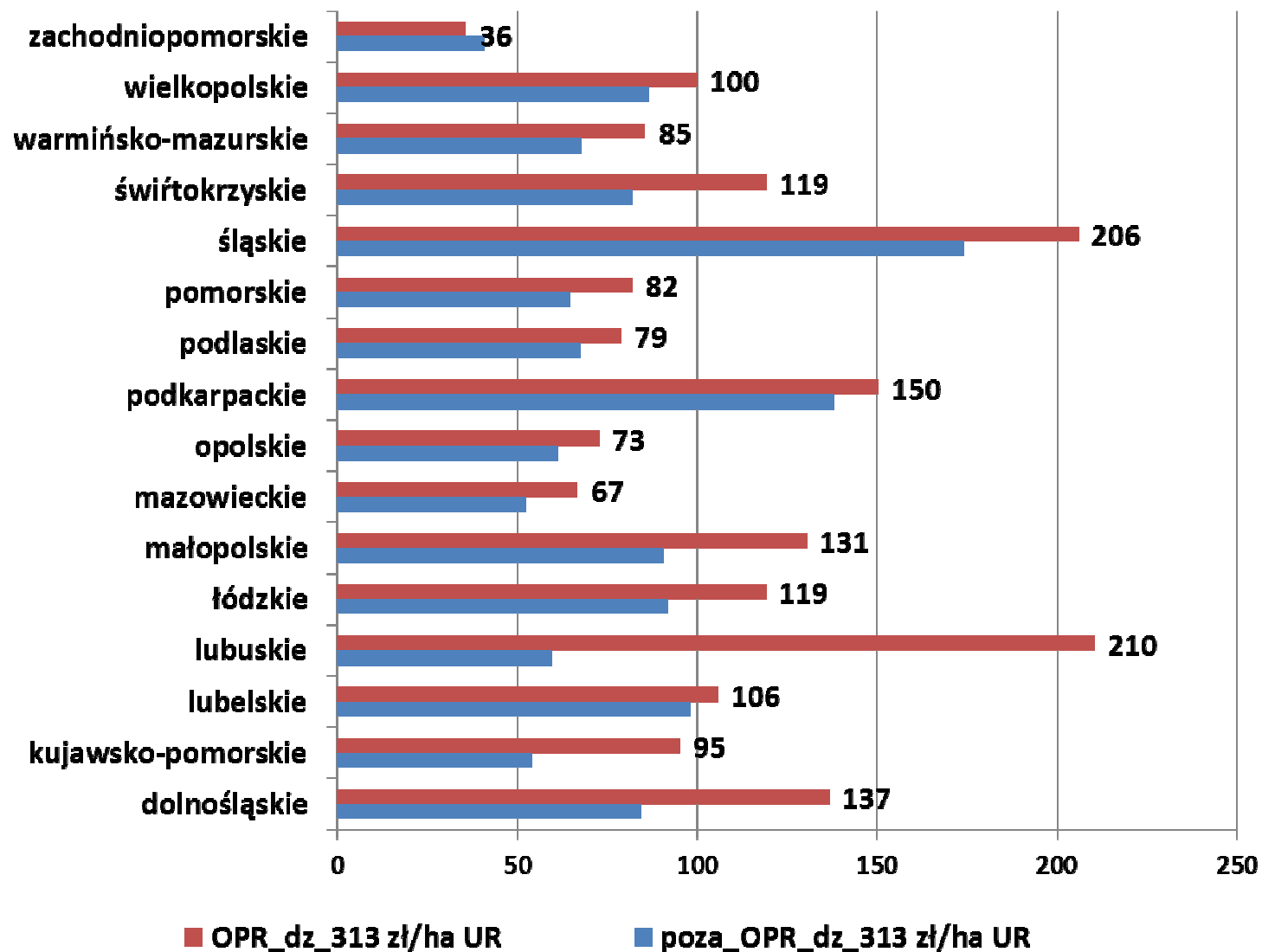
Kwoty zrealizowane na działanie 311 – Różnicowanie w kierunku działalności nierolniczej



Obliczenia wykonano dla gmin wiejskich

Źródło: opracowanie własne na podstawie danych ARiMR 2012 r

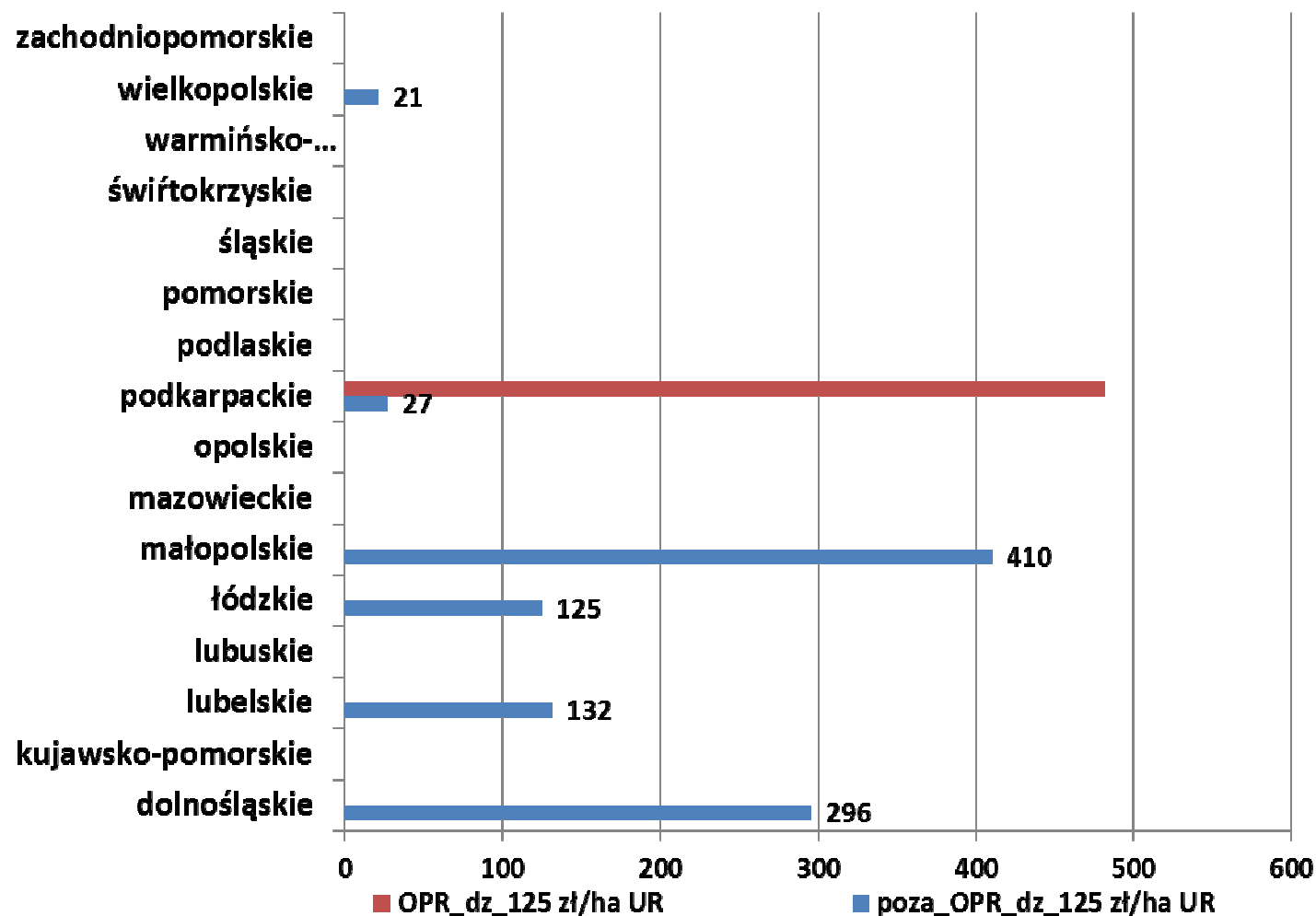
Kwoty zrealizowane na działanie 313, 322, 323 – „Odnowa i rozwój wsi” w latach 2007-2012 (zł/ha UR)



Obliczenia wykonano dla gmin wiejskich

Źródło: opracowanie własne na podstawie danych ARiMR 2012 r

Kwoty na działanie 125 – „Poprawianie i rozwijanie infrastruktury związanej z rozwojem i dostosowaniem rolnictwa i leśnictwa – scalenia gruntów i gospodarka wodna” w latach 2007-2012 (zł/ha UR)



Poziom wykorzystania środków na obszarach OPR i poza OPR w latach 2007- 2013 r.

Obszary	Działanie 311	Działanie 313	Działanie 125
	wartość średnia (zł/ha UR)		
OPR	51	106	481
Poza OPR	45	76	161

Stan wykorzystania środków w PROW 2007-2013 na dzień 31 stycznia 2013 r.

Kod działania	Nazwa działania	Limit środków na lata 2007-2014	Procent wykorzystani
125	Poprawianie i rozwijanie struktury związanej z rozwojem rolnictwa i leśnictwa	2 613 878	21,7
311	Różnicowanie w kierunku działalności nierolniczej	1 416 878	57,6
313, 322, 323	Odnowa i rozwój wsi	2 417 278	60,0

Wnioski związane z potrzebą ochrony zasobów przyrodniczych, poprawą warunków życia i różnicowaniem działalności rolniczej na obszarach OPR:

- 1. zwiększenie ochrony zasobów przyrodniczych na obszarach problemowych rolnictwa (OPR) poprzez regionalizację działań w zakresie wdrażania Programu Rolnośrodowiskowego**
- 2. zwiększenie dotychczasowych trendów w różnicowaniu działalności rolniczej (m.in. działania 125, 311, 313) będzie wymagało regionalizacji działań, stworzenia regionalnej polityki na obszarach OPR dającej większe możliwości w pozyskaniu środków na ten cel**
- 3. wsparcie administracji samorządowej w zakresie tworzenia podstawowej infrastruktury technicznej /drogi, uzbrojenie terenu/ ułatwiającej rozwój działalności gospodarczej oraz edukacja/szkolenia ludności wiejskiej /ODR/ w zakresie potencjalnych możliwości wykorzystania lokalnych warunków przyrodniczo-gospodarczych do rozwoju nowej działalności i możliwości pozyskania środków publicznych**
- 4. gwarancje rządowe, ubezpieczenia i ulgi podatkowe dla nowej działalności gospodarczej tworzonej przez lokalną ludność**

IUNG



DZIĘKUJĘ ZA UWAGĘ