

Przykłady rozwiązań gospodarki wodnej w regionach Europy Południowej

Hiszpania



Rafał Wawer

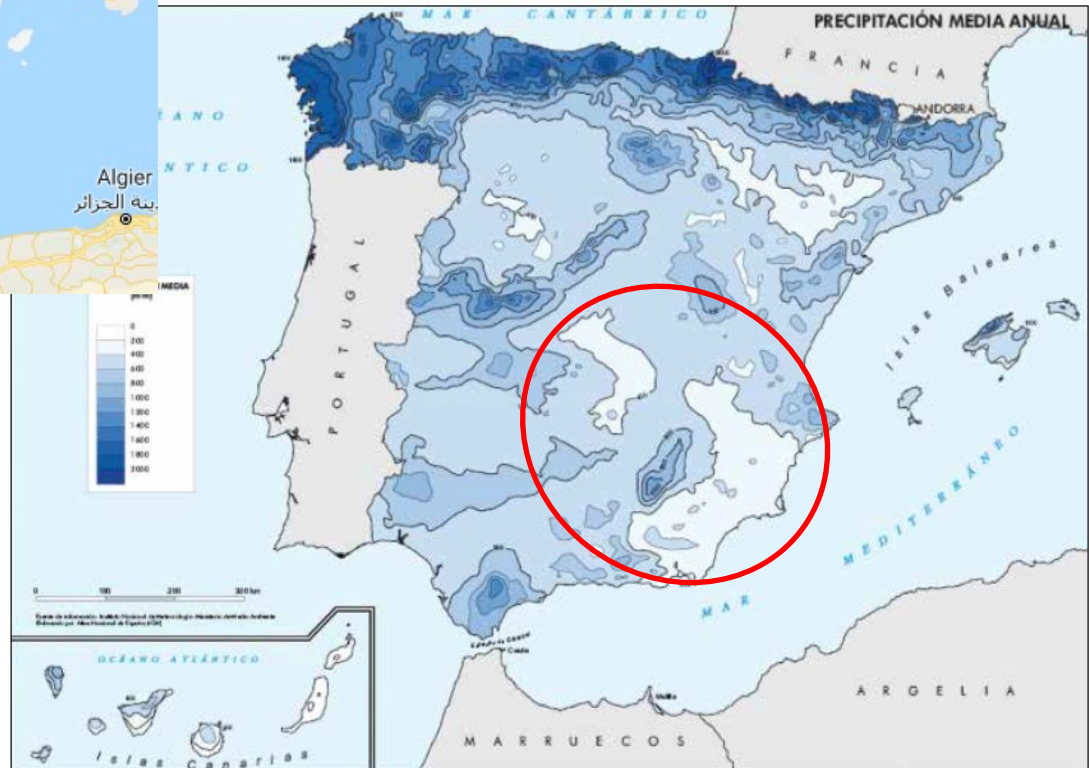
Konferencja
ADAPTACJA GOSPODARKI WODNEJ W ROLNICTWIE DO ZMIENIAJĄCEGO
SIĘ KLIMATU
Puławy, 03.05.2020

Historia i klimat



*Średnia roczna suma opadu
665mm: 196mm – 1909mm*

Google maps



FAOSTAT

Historia

Trybunały wodne – niematerialnym dziedzictwem kultury UNESCO

Najstarsze:

- Rada Mądrych (równina Murcia) - obecnie 23313 członków wspólnot nawodnieniowych
- Trybunał Wodny dla równiny Walencji – obecnie 11691 członków wspólnot nawodnieniowych



Historia

Wspólnota nawodnieniowa Horta de Valencia o 1200-letniej historii uzyskała status GIAHS FAO

Dziedzictwa Systemów Rolniczych o Globalnym Znaczeniu.

Stanowi ona system nawodnień grawitacyjnych z VIIIw wokół Walencji.

Obecnie składa się z 6000 małych gospodarstw (do 1 ha) i tysięcy działek.

4000 ha: warzywa, mandarynki, pomarańcze, orzechy

2000 ha: stare odmiany ryżu

Historia



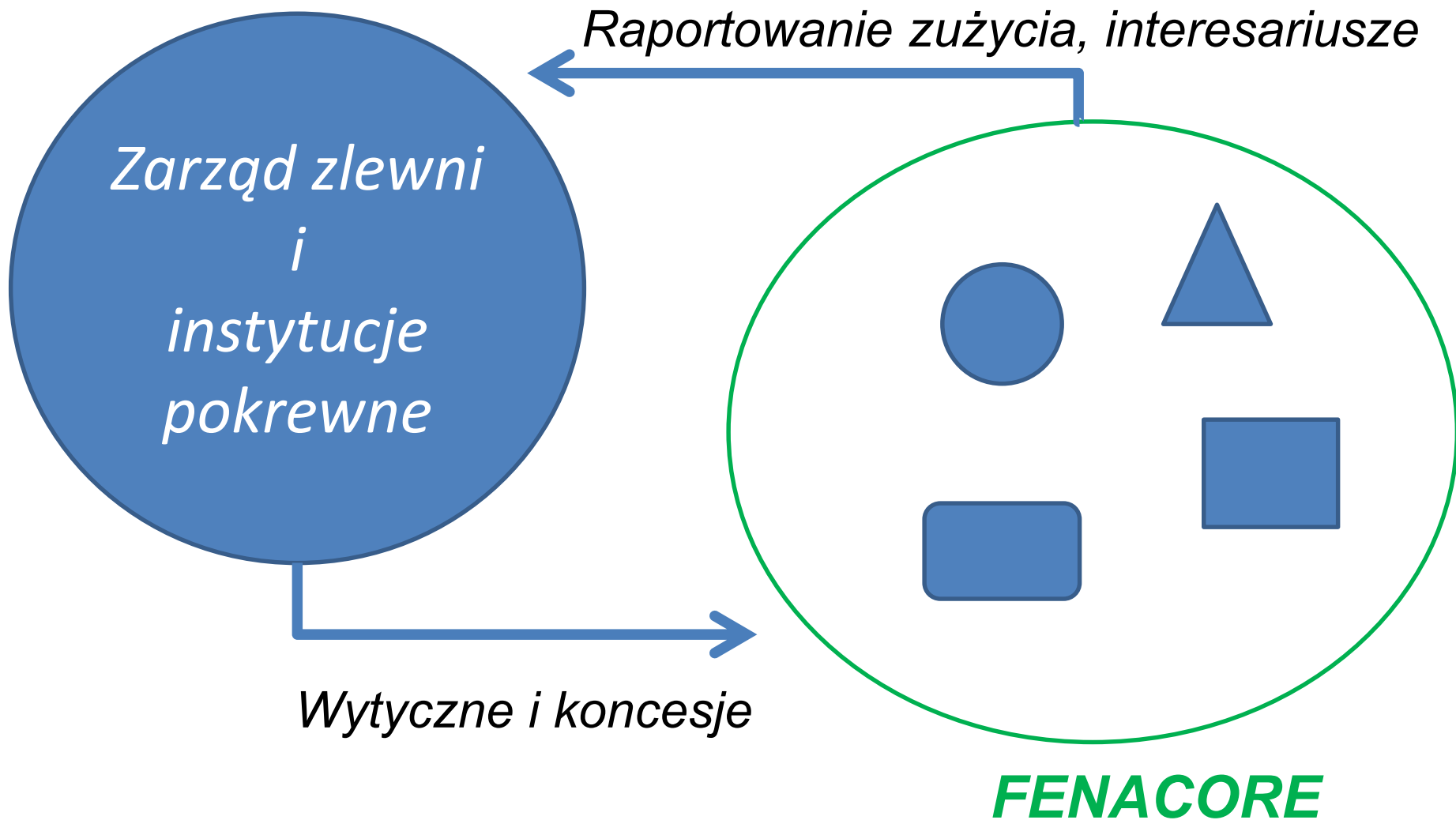
Widok z góry na Horta de Valencia, Źródło: FAO

Struktura zarządzania wodą/WFD

Zarząd Zlewni (struktura jak KZGW-RZGW), regulujący relacje między:

- Wspólnotami Nawodnieniowymi jako tradycyjnym samorządem zajmującym się sprawiedliwym podziałem zasobów
- administracją wodną, na którą składa się:
 - Rada Wodna, odpowiedzialną za planowanie
 - Rada Gubernatorów, zarządzająca Zarządem Zlewni, odpowiedzialnej za budżet i wyznaczanie ograniczeń korzystania z wód w razie susz
 - Rady Wykorzystania Zasobów, koordynująca wykonanie prac hydraulicznych i zasoby wodne na danym terenie
 - Komitety Zbiorników Retencyjnych, odpowiedzialne za utrzymanie zbiorników
 - Zrzeszenie Użytkowników Wód składające się z członków rządu i organizacji użytkowników wód.
 - Komitet Organów Administracji Odpowiedzialnych za Wodę jest ciałem mającym zapewnić właściwą współpracę między różnymi resortami w dziedzinie gospodarki wodnej

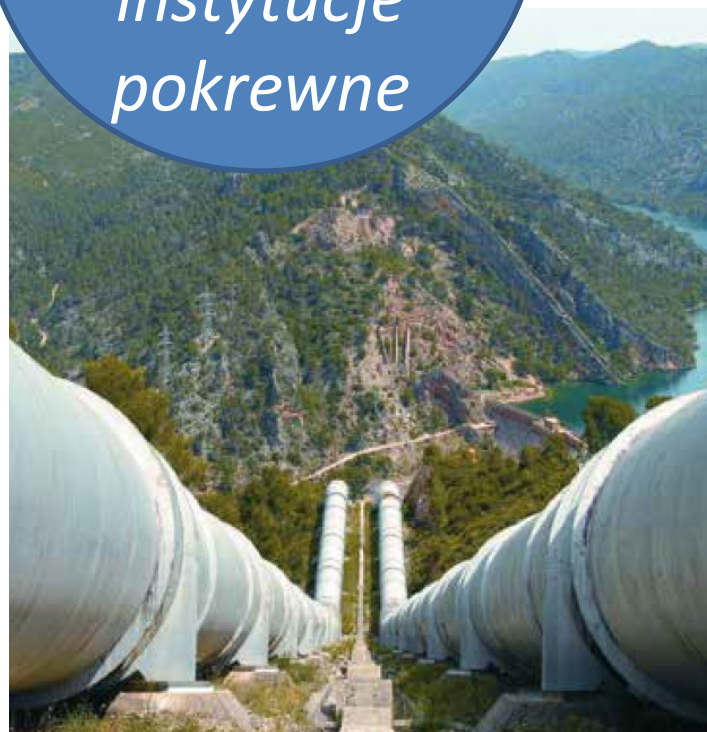
Struktura zarządzania wodą



Struktura zarządzania wodą

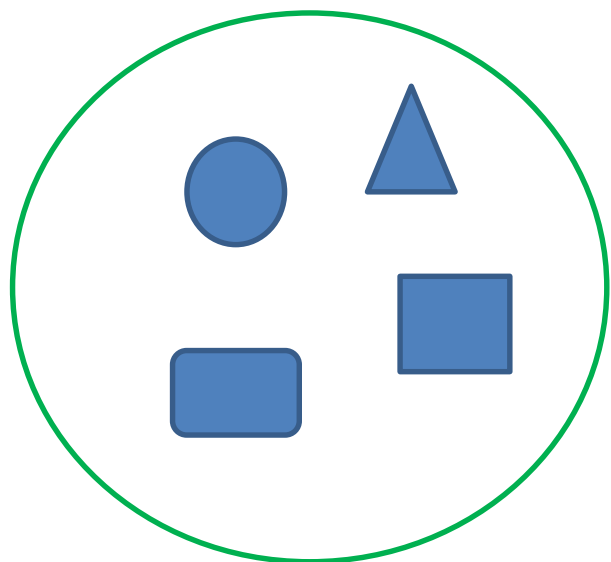
- *Długofalowe strategie gospodarki zasobami wodnymi*
- *Kierowanie strategicznymi przepływami wód między zlewniami*
- *Utrzymanie dużej infrastruktury*
- *Decyzje taktyczne dystrybucji i zużycia wód*

Zarząd
zlewni
i
instytucje
pokrewne



Fot. FENACORE

Struktura zarządzania wodą



FENACORE

Koncesje na zasoby wód oparte o:

- prognozowane zużycie;
- ocenę zasobów wodnych (ocena hydrologiczna i hydrogeologiczna)



WORKSHOP ON “EXPERIENCES ON WATER AND IRRIGATION IN POLAND AND SPAIN”, Warszawa, 28.10.2018

Struktura zarządzania wodą

Wspólnoty Nawodnieniowe (Użytkowników Wód)

Status przedsiębiorstw prawa publicznego z własnymi statutami

Zalety:

- skupiają użytkowników wód;
- zarządzają lokalnie dystrybucją wody;
- prowadzą kontrole wykorzystania;
- rozsądzą spory, naruszenia zasad;
- pokrywają koszty operacyjne robót;
- stanowią jednostkę na którą wydawane są koncesje (nie wydawane są na pojedynczych użytkowników)
- desygnują reprezentantów użytkowników wód w ciałach odpowiedzialnych za zarządzanie i utrzymanie zasobów wodnych na wyższych szczeblach administracji

Wady

- System zaprojektowany przede wszystkim na nawodnienia bruzdowe i zalewowe, gdzie widać kto i kiedy nawadnia;
- Od połowy XIX wieku weszły nawodnienia wykorzystujące wody podziemne – w znacznej mierze ukryty pobór



Źródło: FENACORE



Źródło: dw.com



Źródło: dw.com

Utrata kontroli nad poborem

Home > World > Rescuers Drill Tunnel To Save Spain Toddler Who Fell Into 300-Foot Well

Rescuers Drill Tunnel To Save Spain Toddler Who Fell Into 300-Foot Well

The well was unmarked at the time of the accident and authorities said the entrepreneur had not sought the necessary permission before digging it.

World | Agence France-Presse | Updated: January 20, 2019 11:28 am IST

Sponsored

Sponsored Links by Taboola

[At 74, Tom Selleck Is Still With His Partner](#) (Lawyers Blvd)

[Ali MacGraw Is Almost 85, Try Not To Smile When You See Her Now](#) (MisterStocks)

HIGHLIGHTS

- Julen Rosello fell down very narrow shaft more than 100 metres on Sunday
- The chances of finding the boy alive now appear slim, say official
- Plan is to dig deep tunnel, manually carve a passage to the well, he said

PROMOTED

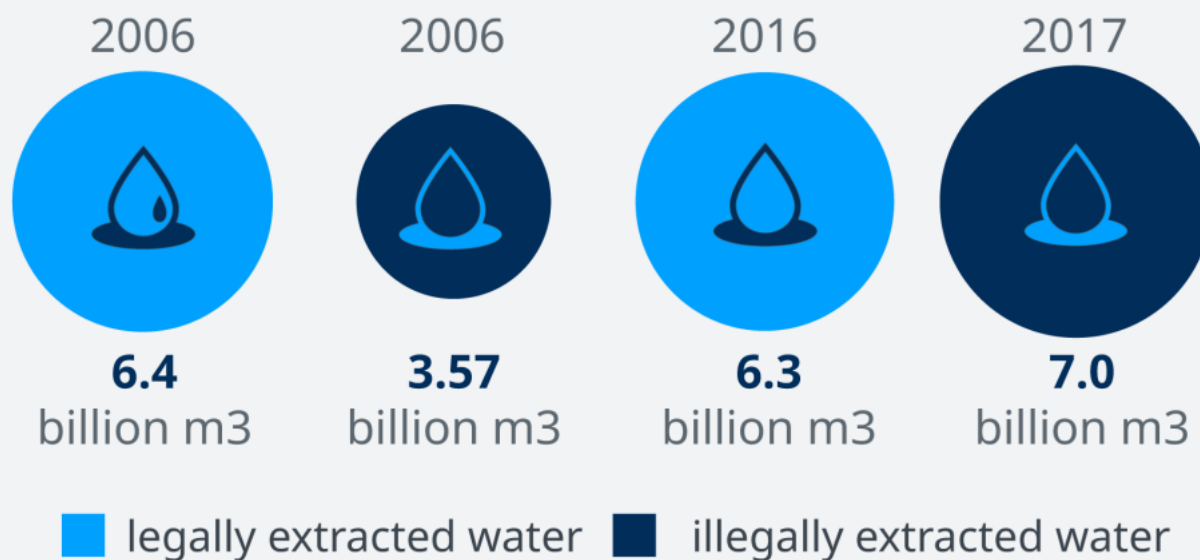
Super Value



Julen Rosello's father at the site as efforts to rescue him continue. (AFP)

Utrata kontroli nad poborem

Illegal water extraction in Spain



Source: Greenpeace

© DW

Utrata kontroli nad poborem



Wnioski

Organizacja oparta o Wspólnoty Nawodnieniowe ma wiele zalet, ale wymaga:

- Właściwego rozpoznania zasobów wodnych w skali lokalnej i skali obszarów zlewniowych;
- Właściwego monitoringu zużycia;
- Mechanizmów kontroli;
- W perspektywie zjawisk ekstremalnych związanych ze zmianami klimatu potrzebne jest prognozowanie zasobów i zużycia w różnych horyzontach czasowych.



Dziękuję za uwagę !