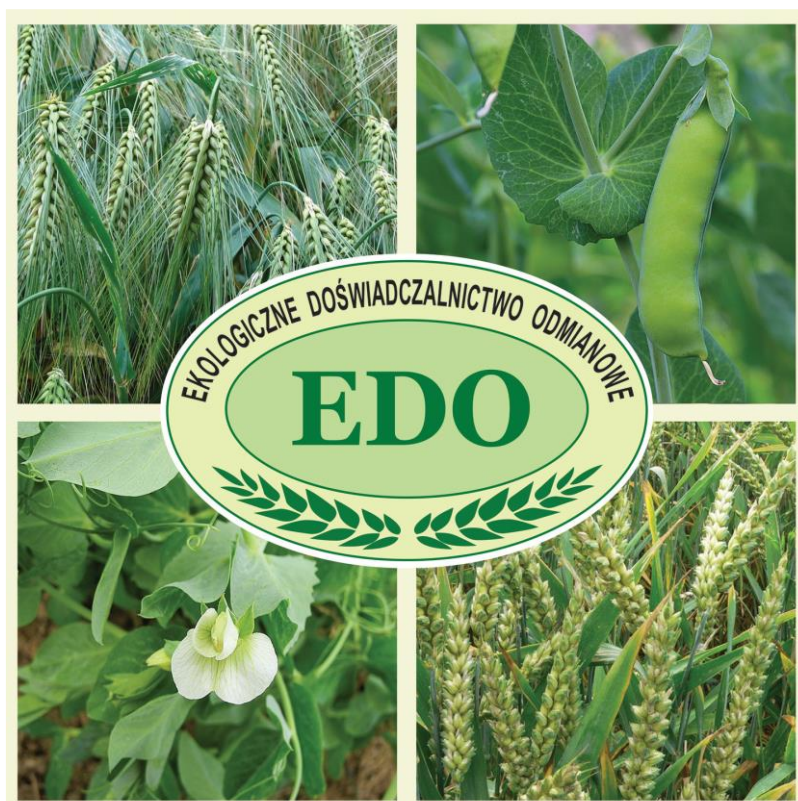


**CHARAKTERYSTYKA I PRODUKCYJNOŚĆ ODMIAN
JĘCZMIENIA JAREGO
W EKOLOGICZNYM DOŚWIADCZALNICTWIE ODMIANOWYM
(EDO)**



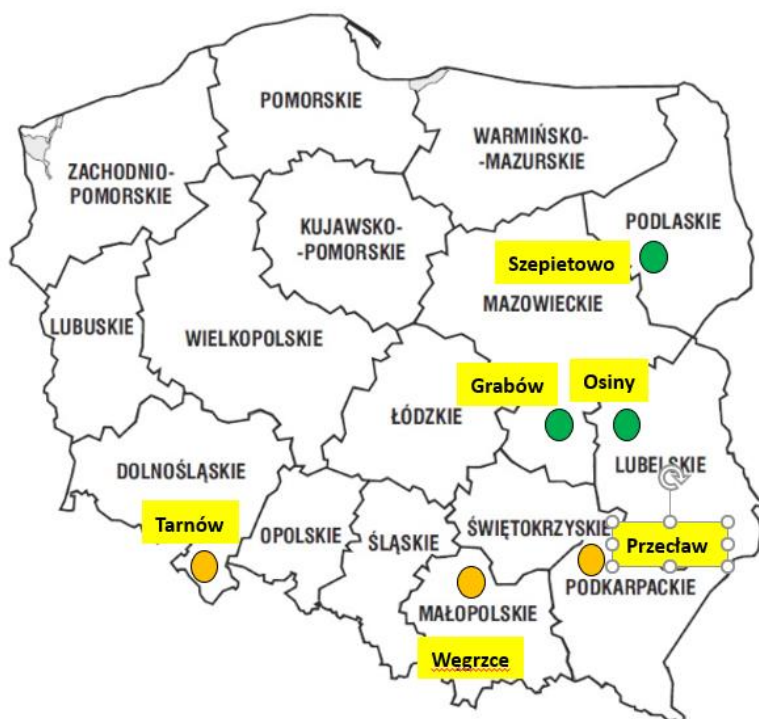
ROK 2024

Jęczmień jary wykazuje stosunkowo dużą tolerancję na czynniki klimatyczne, głównie niedostatek opadów, wysokie temperatury oraz długość dnia. Ze względu na tę cechę jęczmień charakteryzuje się większą niż inne zboża stabilnością plonowania w latach. Spośród zbóż jarych jęczmień wyróżnia się **większymi wymaganiami w stosunku do kultury gleby**, szczególnie odczynu i stosunków wodno – powietrznych. Wymagania glebowe jęczmienia są większe niż żyta i owsa, a mniejsze niż pszenicy. Największe i najbardziej stabilne plony jęczmienia uzyskuje się na glebach kompleksów pszennych, jednak bardziej konkurencyjna w tych warunkach jest pszenica jara, z tego względu uprawia się go również na glebach średnich należących do kompleksów: żytniego bardzo dobrego i pszennego wadliwego.

W gospodarstwach ekologicznych jęczmień jary jest cenną rośliną, ze względu na wykorzystanie jako rośliny ochronnej, w którą wsiewa się motylkowate lub ich mieszanki z trawami oraz na powszechne stosowanie tego zboża jako podstawowego komponentu w jarych mieszankach zbożowych.

W gospodarstwach ekologicznych uprawa jęczmienia jarego na słabszych glebach jest uzasadniona jedynie w przypadku wysokiej ich kultury (wysoka zawartość próchnicy, obojętny odczyn, duża miąższość poziomu próchnicznego, dobra struktura) oraz doboru bardzo dobrego przedplonu (okopowe nawożone obornikiem lub motylkowate).

Rozmieszczenie doświadczeń z jęczmieniem jarym w sieci Ekologicznego Doświadczalnictwa Odmianowego (EDO)



(kolor zielony – punkty nadzorowane przez IUNG-PIB,
kolor pomarańczowy – punkty nadzorowane przez COBORU)

Charakterystyka warunków siedliskowych

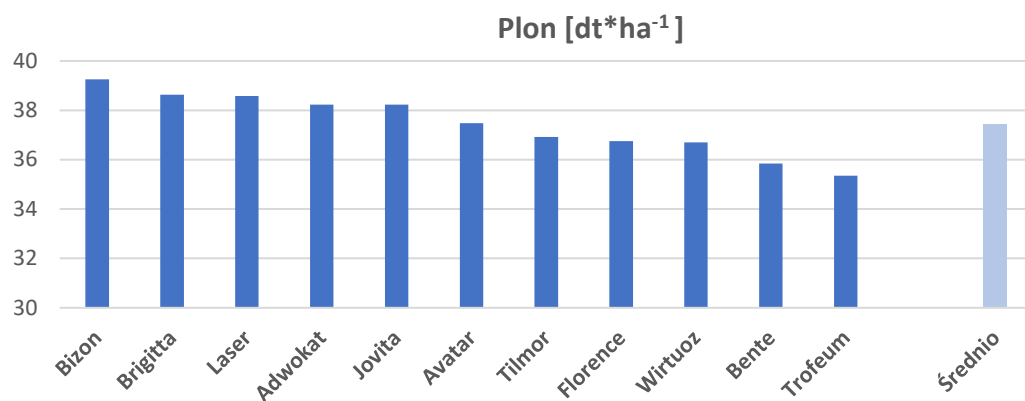
| Wyszczególnienie | Lokalizacja | | | | | |
|--------------------------------------|----------------------------------|----------------------------------|---------------------------------|----------------------------------|---------------|----------------------|
| | Osiny | Grabów | Szepietowo | Tarnów | Węgrzce | Przeclaw |
| Województwo | lubelskie | mazowieckie | podlaskie | dolnośląskie | małopolskie | Podkarpackie |
| Kompleks przydatności rolniczej gleb | żytni bardzo dobry | żytni bardzo dobry | żytni bardzo dobry | pszenny dobry | pszenny dobry | pszenny bardzo dobry |
| Typ gleby | płowa | czarna ziemia | płowa | płowa | brunatna | mada |
| Gatunek gleby | piasek gliniasty mocny na glinie | piasek gliniasty mocny na glinie | utwory pyłowe na glinie lekkiej | piasek gliniasty mocny na glinie | pył ilasty | pył zwykły |
| Przedplon | ziemniak | owies+wyka | owies+wyka | ziemniak | marchew | groch |

Plonowanie odmian jęczmienia jarego [% wzorca] – rok 2024

| Odmiana | Lokalizacja | | | | | |
|------------------------------------|-------------|-------------|-------------|-------------|-------------|-------------|
| | Osiny | Grabów | Szepietowo | Tarnów | Węgrzce | Przeclaw |
| Adwokat | 108 | 99 | 99 | 101 | 114 | 94 |
| Avatar | 89 | 104 | 100 | 104 | 89 | 107 |
| Bente | 96 | 86 | 101 | 100 | 89 | 97 |
| Bizon | 111 | 103 | 101 | 98 | 105 | 122 |
| Brigitta | 102 | 106 | 109 | 99 | 114 | 97 |
| Florence | 102 | 108 | 108 | 98 | 86 | 87 |
| Jovita | 110 | 110 | 97 | 102 | 88 | 105 |
| Laser | 114 | 108 | 103 | 96 | 106 | 103 |
| Tilmor | 86 | 98 | 102 | 103 | 107 | 87 |
| Trofeum | 88 | 84 | 89 | 105 | 94 | 87 |
| Wirtuoz | 93 | 95 | 91 | 95 | 107 | 111 |
| Średnio [t ha⁻¹] | 2,69 | 3,06 | 2,70 | 8,16 | 2,96 | 2,91 |

Wzorzec – średnia z wszystkich odmian

Plonowanie odmian jęczmienia jarego, średnia z wszystkich miejscowości – rok 2024



Wybrane cechy rolnicze i użytkowe odmian jęczmienia jarego (EDO – 2024 r.)

| Odmiana | Plon ziarna [% wzorca ¹] | Wysokość | Podatność na choroby | | | | | Masa 1000 ziaren [g] | Obsada kłosów [szt./m ²] | Zawartość białka [% s.m.] |
|------------------------------------|--------------------------------------|-----------|----------------------|---------------------|-----------------|----------------|-----------------|----------------------|--------------------------------------|---------------------------|
| | | | Mączniak prawdziwy | Plamistość siatkowa | Rdza jęczmienia | Rynchosporioza | Ciemna brunatna | | | |
| 1 | 2 | 3 | 4 | | | | | 5 | 6 | 7 |
| Adwokat | 102 | 67 | 5 | 5 | 4 | 5 | 5 | 48,5 | 564 | 5 |
| Avatar | 100 | 76 | 4 | 5 | 6 | 5 | 5 | 45,4 | 536 | 6 |
| Bente | 96 | 73 | 4 | 5 | 5 | 5 | 5 | 49,9 | 520 | 5 |
| Bizon | 105 | 70 | 5 | 5 | 5 | 5 | 5 | 49,1 | 534 | 7 |
| Brigitta | 103 | 71 | 5 | 5 | 6 | 5 | 5 | 47,8 | 520 | 5 |
| Florence | 98 | 69 | 6 | 5 | 4 | 5 | 5 | 50,7 | 508 | 4 |
| Jovita | 102 | 73 | 5 | 5 | 4 | 5 | 5 | 47,5 | 541 | 5 |
| Laser | 103 | 70 | 5 | 5 | 5 | 5 | 6 | 50,0 | 489 | 6 |
| Tilmor | 99 | 69 | 5 | 5 | 6 | 5 | 5 | 50,6 | 522 | 6 |
| Trofeum | 94 | 71 | 6 | 5 | 6 | 6 | 5 | 46,4 | 533 | 6 |
| Wirtuoz | 98 | 69 | 5 | 5 | 5 | 5 | 5 | 48,3 | 536 | 5 |
| Średnio [t ha⁻¹] | 3,74 | 71 | 5 | 5 | 5 | 5 | 5 | 48,6 | 528 | 5 |

¹ Wzorzec – średnia z wszystkich odmian

Kolumna 4,7 ; skala 9^o wyższe stopnie oznaczają korzystniejszą ocenę,

Opracował:
Dr hab. Krzysztof Jończyk
kjonczyk@iung.pulawy.pl